



ประกาศองค์การบริหารส่วนตำบลเขาขาว  
เรื่อง แผนอัตรากำลัง ๓ ปี ประจำปีงบประมาณ พ.ศ. ๒๕๖๔ - ๒๕๖๖  
(ฉบับปรับปรุงครั้งที่ ๒)

ตามที่องค์การบริหารส่วนตำบลเขาขาว ได้ดำเนินการขอความเห็นชอบปรับปรุงแผนอัตรากำลัง ๓ ปี ประจำปีงบประมาณ พ.ศ. ๒๕๖๔-๒๕๖๖ (ฉบับปรับปรุงครั้งที่ ๒) ในการกำหนดตำแหน่งพนักงานจ้างเพิ่มในแผนอัตรากำลัง ๓ ปี และคณะกรรมการพนักงานส่วนตำบลจังหวัดสตูล ได้มีมติในคราวประชุมครั้งที่ ๓/๒๕๖๔ เมื่อวันที่ ๓๐ มีนาคม ๒๕๖๔ เห็นชอบให้องค์การบริหารส่วนตำบลเขาขาวปรับปรุงแผนอัตรากำลัง ๓ ปี ประจำปีงบประมาณ พ.ศ.๒๕๖๔-๒๕๖๖ (ฉบับปรับปรุงครั้งที่ ๒) นั้น

ดังนั้น เพื่อให้เป็นไปตามมติคณะกรรมการพนักงานส่วนตำบลจังหวัดสตูล องค์การบริหารส่วนตำบลเขาขาว จึงประกาศใช้แผนอัตรากำลัง ๓ ปี ประจำปีงบประมาณ พ.ศ.๒๕๖๔-๒๕๖๖ (ฉบับปรับปรุงครั้งที่ ๒) ขององค์การบริหารส่วนตำบลเขาขาว ดังนี้

๑. ประกาศฉบับนี้ เรียกว่า “ประกาศองค์การบริหารส่วนตำบลเขาขาว เรื่อง แผนอัตรากำลัง ๓ ปี ประจำปีงบประมาณ พ.ศ. ๒๕๖๔ - ๒๕๖๖ (ฉบับปรับปรุงครั้งที่ ๒)” ดังรายละเอียดแนบท้ายประกาศฉบับนี้

๒. ประกาศฉบับนี้มีผลบังคับใช้ตั้งแต่วันที่ถัดจากวันที่องค์การบริหารส่วนตำบลเขาขาวประกาศใช้แผนอัตรากำลัง ๓ ปี ประจำปีงบประมาณ พ.ศ. ๒๕๖๔ - ๒๕๖๖ (ฉบับปรับปรุงครั้งที่ ๒) เป็นต้นไป

จึงประกาศให้ทราบโดยทั่วกัน

ประกาศ ณ วันที่ ๒๗ เมษายน พ.ศ. ๒๕๖๔



(นายณพดล นงเกษม)

นายกองค์การบริหารส่วนตำบลเขาขาว

กรอบอัตรากำลัง ๓ ปี ประจำปีงบประมาณ พ.ศ. ๒๕๖๔ - ๒๕๖๖

(ฉบับปรับปรุงครั้งที่ ๒)

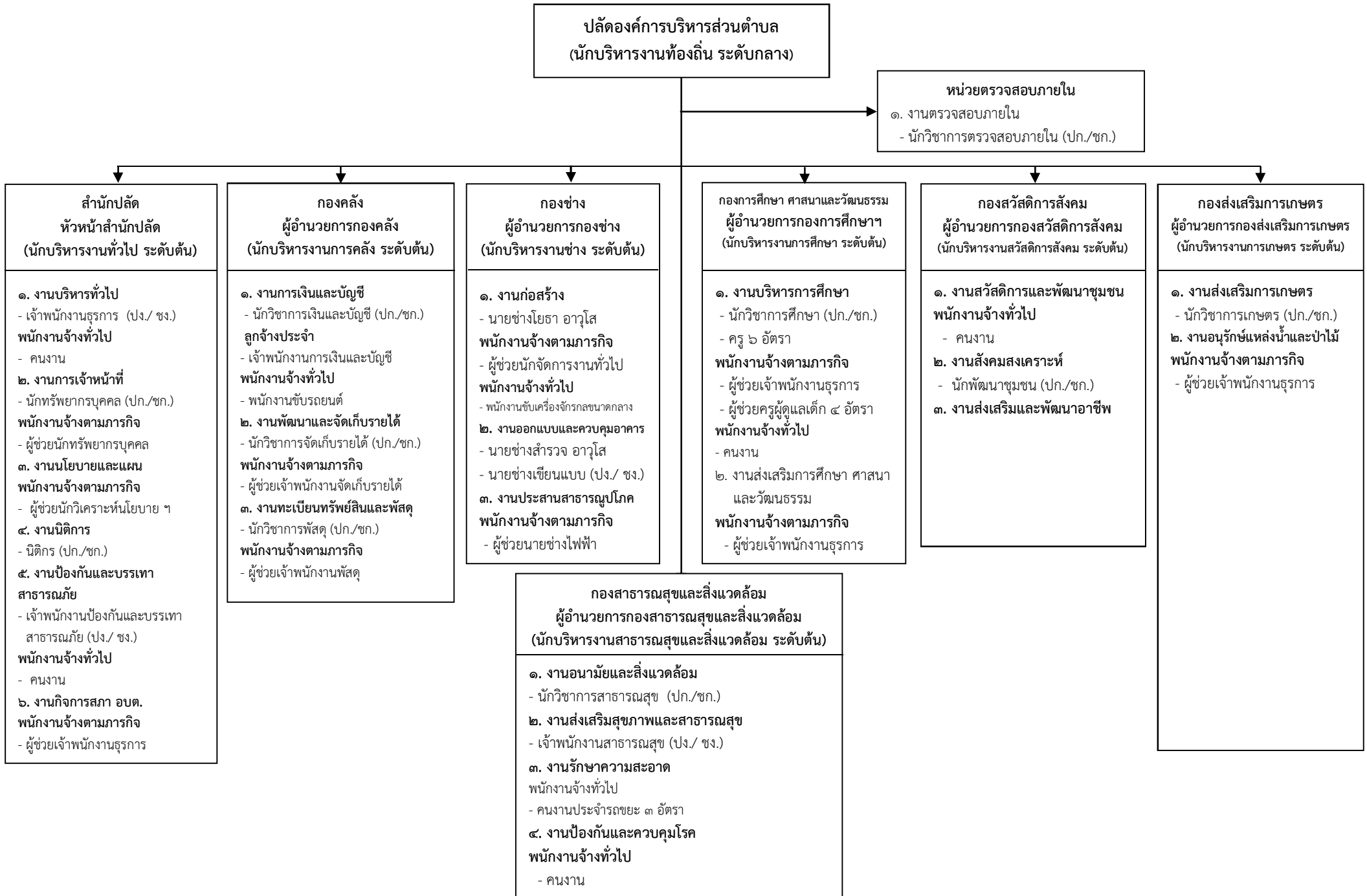
องค์การบริหารส่วนตำบลเขาขาว อำเภอละงู จังหวัดสตูล

ส่วนราชการ		กรอบ อัตรากำลัง เดิม	อัตราตำแหน่งที่คาดว่าจะ จะต้องใช้ในช่วง ระยะเวลา ๓ ปีข้างหน้า			+ เพิ่ม/ - ลด			หมายเหตุ
			๒๕๖๔	๒๕๖๕	๒๕๖๖	๒๕๖๔	๒๕๖๕	๒๕๖๖	
๑.	ปลัดองค์การบริหารส่วนตำบล (นักบริหารงานท้องถิ่น ระดับกลาง)	๑	๑	๑	๑	-	-	-	
<b>สำนักปลัด (๐๑)</b>									
๒.	หัวหน้าสำนักปลัด (นักบริหารงานทั่วไป ระดับต้น)	๑	๑	๑	๑	-	-	-	
๓.	นิติกร (ปก./ชก.)	๑	๑	๑	๑	-	-	-	
๔.	นักทรัพยากรบุคคล (ปก./ชก.)	๑	๑	๑	๑	-	-	-	
๕.	เจ้าพนักงานธุรการ (ปง./ชง.)	๑	๑	๑	๑	-	-	-	
๖.	เจ้าพนักงานป้องกันและบรรเทาสาธารณภัย (ปง./ชง.)	๑	๑	๑	๑	-	-	-	
<u>พนักงานจ้างตามภารกิจ</u>									
๗.	ผู้ช่วยนักวิเคราะห์นโยบายและแผน	๑	๑	๑	๑	-	-	-	
๘.	ผู้ช่วยนักทรัพยากรบุคคล	๑	๑	๑	๑	-	-	-	
๙.	ผู้ช่วยเจ้าพนักงานธุรการ	๑	๑	๑	๑	-	-	-	
<u>พนักงานจ้างทั่วไป</u>									
๑๐.	พนักงานขับรถ	๑	๑	๑	๑	-	-	-	
๑๑.	คนงาน	๒	๒	๒	๒	-	-	-	
<b>กองคลัง (๐๔)</b>									
๑๒.	ผู้อำนวยการกองคลัง (นักบริหารงานการคลัง ระดับต้น)	๑	๑	๑	๑	-	-	-	
๑๓.	นักวิชาการเงินและบัญชี (ปก./ชก.)	๑	๑	๑	๑	-	-	-	
๑๔.	นักวิชาการพัสดุ (ปก./ชก.)	๑	๑	๑	๑	-	-	-	
๑๕.	นักวิชาการจัดเก็บรายได้ (ปก./ชก.)	๑	๑	๑	๑	-	-	-	
<u>ลูกจ้างประจำ</u>									
๑๖.	เจ้าพนักงานการเงินและบัญชี	๑	๑	๑	๑	-	-	-	
<u>พนักงานจ้างตามภารกิจ</u>									
๑๗.	ผู้ช่วยเจ้าพนักงานพัสดุ	๑	๑	๑	๑	-	-	-	
๑๘.	ผู้ช่วยเจ้าพนักงานจัดเก็บรายได้	๑	๑	๑	๑	-	-	-	
<u>พนักงานจ้างทั่วไป</u>									
๑๙.	พนักงานขับรถยนต์	๐	๑	๑	๑	+๑	-	-	กำหนดเพิ่ม
<b>กองช่าง (๐๕)</b>									
๒๐.	ผู้อำนวยการกองช่าง (นักบริหารงานช่าง ระดับต้น)	๑	๑	๑	๑	-	-	-	
๒๑.	นายช่างโยธา อาวุโส	๑	๑	๑	๑	-	-	-	
๒๒.	นายช่างสำรวจ อาวุโส	๑	๑	๑	๑	-	-	-	
๒๓.	นายช่างเขียนแบบ (ปง./ชง.)	๑	๑	๑	๑	-	-	-	ว่างเดิม ให้ ก.อบต.สรรหา

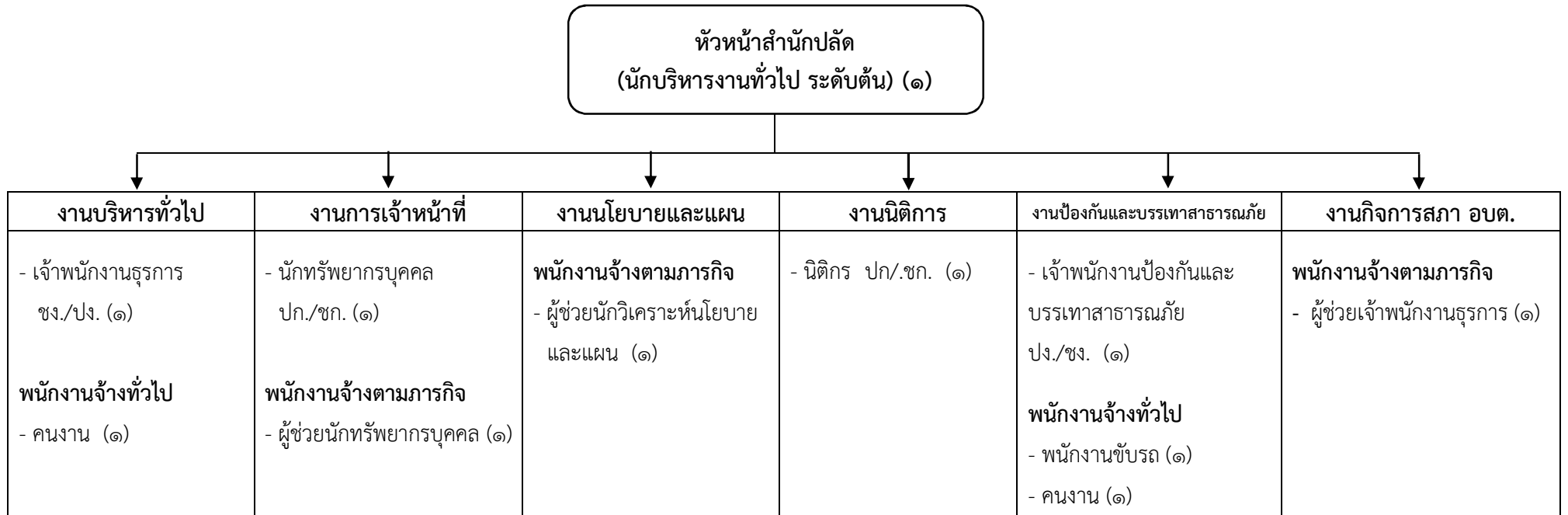
...../กองช่าง (๐๕) (ต่อ)

ส่วนราชการ	กรอบ อัตรา กำลัง เดิม	อัตราตำแหน่งที่คาดว่าจะ ต้องใช้ในช่วง ระยะเวลา ๓ ปีข้างหน้า			+ เพิ่ม/ - ลด			หมายเหตุ
		๒๕๖๔	๒๕๖๕	๒๕๖๖	๒๕๖๔	๒๕๖๕	๒๕๖๖	
<b>กองช่าง (๐๕) (ต่อ)</b>								
	พนักงานจ้างตามภารกิจ							
๒๔.	ผู้ช่วยนักจัดการงานทั่วไป	๑	๑	๑	-	-	-	
๒๕.	ผู้ช่วยนายช่างไฟฟ้า	๑	๑	๑	-	-	-	
	พนักงานจ้างทั่วไป							
๒๖.	พนักงานขับเครื่องจักรกลขนาดกลาง	๐	๑	๑	+๑	-	-	กำหนดเพิ่ม
<b>กองสาธารณสุขและสิ่งแวดล้อม (๐๖)</b>								
๒๗.	ผู้อำนวยการกองสาธารณสุขและสิ่งแวดล้อม (นักบริหารงานสาธารณสุขและสิ่งแวดล้อม ระดับต้น)	๑	๑	๑	-	-	-	
๒๘.	นักวิชาการสาธารณสุข (ปก./ชก.)	๑	๑	๑	-	-	-	
๒๙.	เจ้าพนักงานสาธารณสุข (ปง./ชง.)	๑	๑	๑	-	-	-	
	พนักงานจ้างทั่วไป							
๓๐.	คนงานประจำรถขยะ	๓	๓	๓	-	-	-	
๓๑.	คนงาน	๑	๑	๑	-	-	-	
<b>กองการศึกษา ศาสนาและวัฒนธรรม (๐๘)</b>								
๓๒.	ผู้อำนวยการกองการศึกษา ศาสนาและวัฒนธรรม (นักบริหารงานการศึกษา ระดับต้น)	๑	๑	๑	-	-	-	
๓๓.	นักวิชาการศึกษา (ปก./ชก.)	๑	๑	๑	-	-	-	
๓๔.	ครู	๖	๖	๖	-	-	-	
	พนักงานจ้างตามภารกิจ							
๓๕.	ผู้ช่วยเจ้าพนักงานธุรการ	๒	๒	๒	-	-	-	
๓๖.	ผู้ช่วยครูผู้ดูแลเด็ก	๔	๔	๔	-	-	-	
	พนักงานจ้างทั่วไป							
๓๗.	คนงาน	๐	๑	๑	+๑	-	-	กำหนดเพิ่ม
<b>กองสวัสดิการสังคม (๑๑)</b>								
๓๘.	ผู้อำนวยการกองสวัสดิการสังคม (นักบริหารงานสวัสดิการสังคม ระดับต้น)	๑	๑	๑	-	-	-	
๓๙.	นักพัฒนาชุมชน (ปก./ชก.)	๑	๑	๑	-	-	-	
	พนักงานจ้างทั่วไป							
๔๐.	คนงาน	๑	๑	๑	-	-	-	
<b>หน่วยตรวจสอบภายใน (๑๒)</b>								
๔๑.	นักวิชาการตรวจสอบภายใน (ปก./ชก.)	๑	๑	๑	-	-	-	
<b>กองส่งเสริมการเกษตร (๑๔)</b>								
๔๒.	ผู้อำนวยการกองส่งเสริมการเกษตร (นักบริหารงานการเกษตร ระดับต้น)	๑	๑	๑	-	-	-	
๔๓.	นักวิชาการเกษตร (ปก./ชก.)	๑	๑	๑	-	-	-	
	พนักงานจ้างตามภารกิจ							
๔๔.	ผู้ช่วยเจ้าพนักงานธุรการ	๑	๑	๑	-	-	-	
	<b>รวมทั้งสิ้น</b>	<b>๕๓</b>	<b>๕๖</b>	<b>๕๖</b>	<b>+๓</b>	<b>-</b>	<b>-</b>	

# กรอบอัตรากำลังตามโครงสร้างการแบ่งส่วนราชการขององค์การบริหารส่วนตำบลเขาขาว อำเภอลงู จังหวัดสตูล

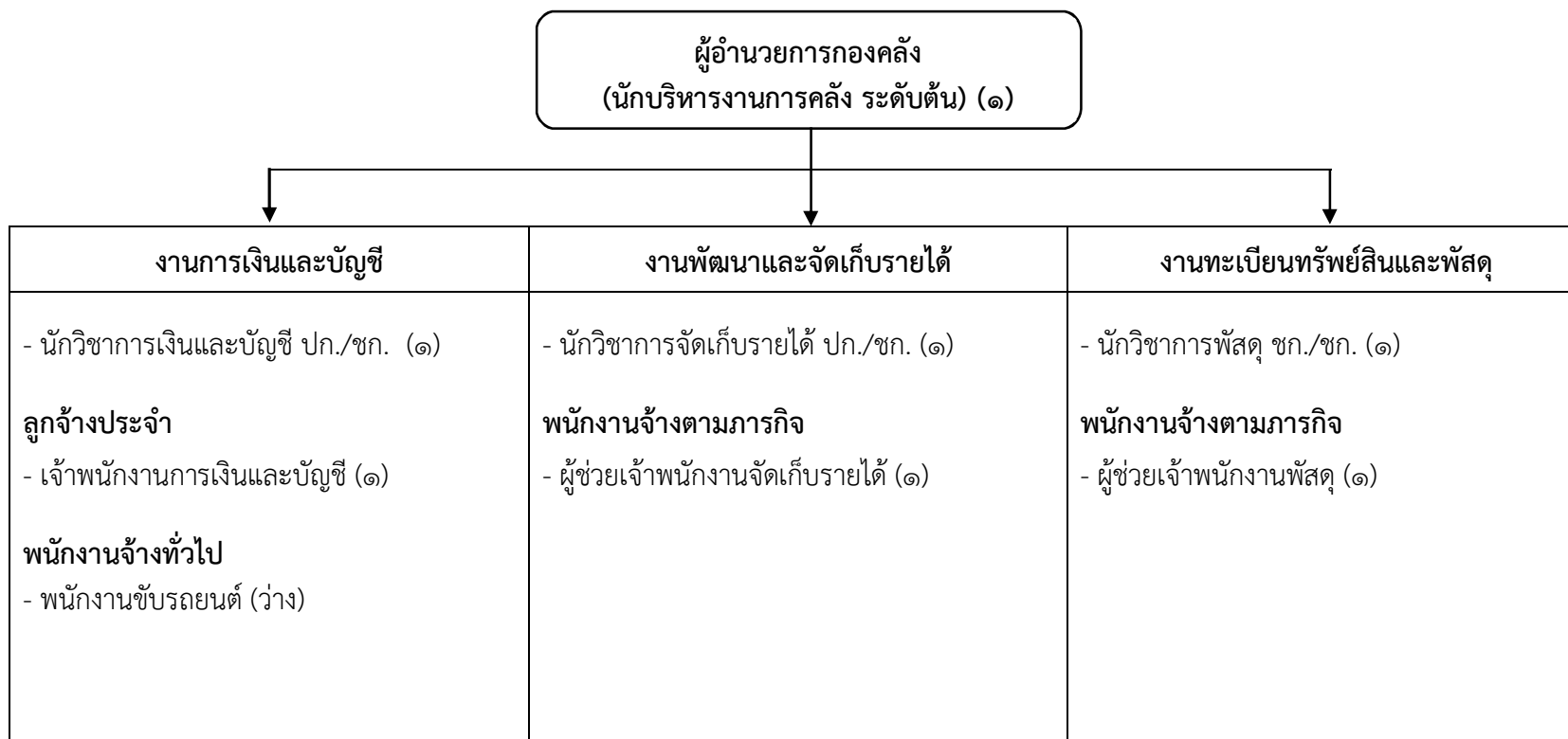


## โครงสร้างกรอบอัตรากำลังสำนักปลัด



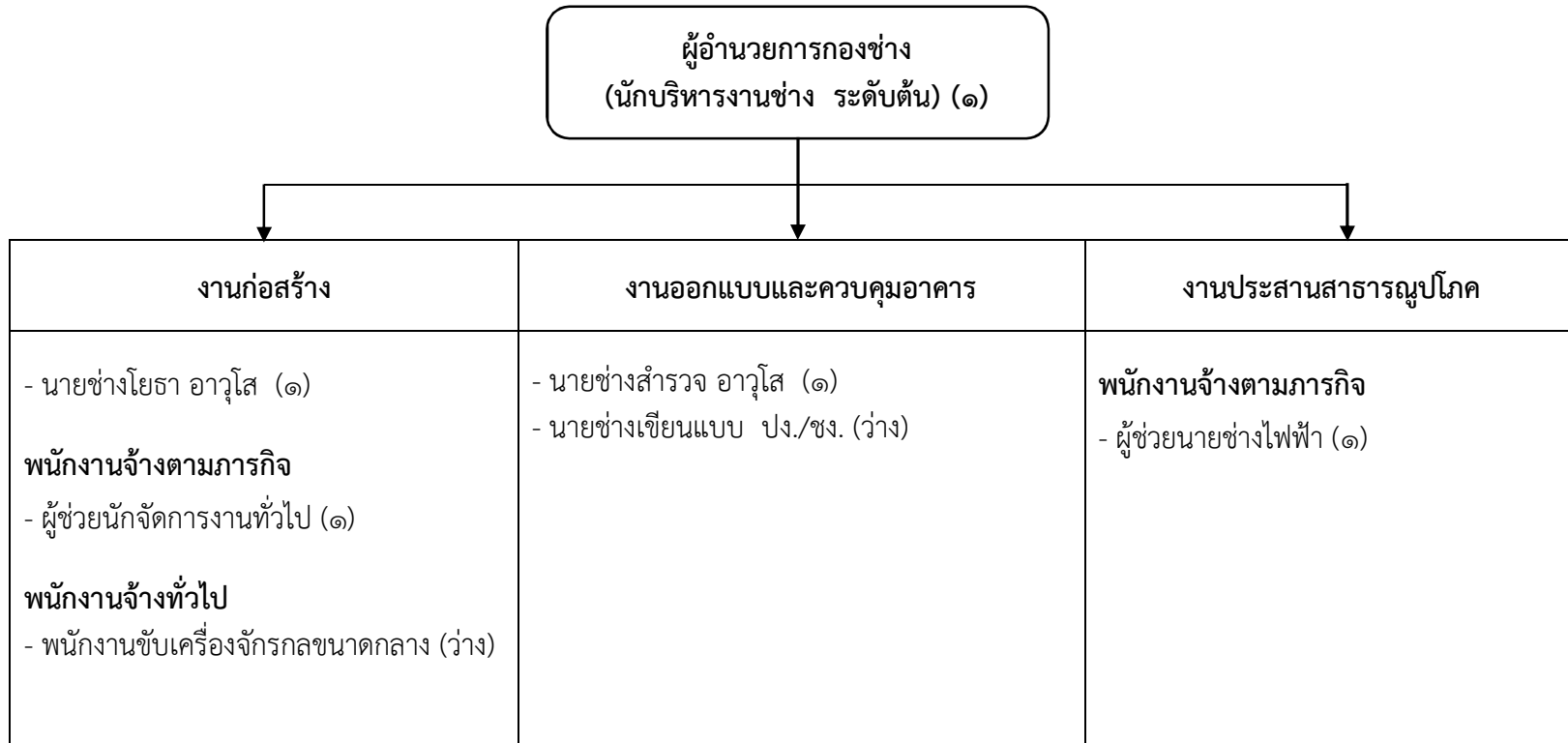
ระดับ	ทั่วไป			วิชาการ				อำนวยการท้องถิ่น			พนักงานส่วนตำบล	ลูกจ้างประจำ	พนักงานจ้าง	รวม
	ปง.	ชง.	อส.	ปก.	ชก.	ชพ.	ชช.	ต้น	กลาง	สูง				
จำนวน (คน)		๒	-	-	๒	-	-	๑	-	-	๕	-	๖	๑๑

## โครงสร้างกรอบอัตรากำลังกองคลัง



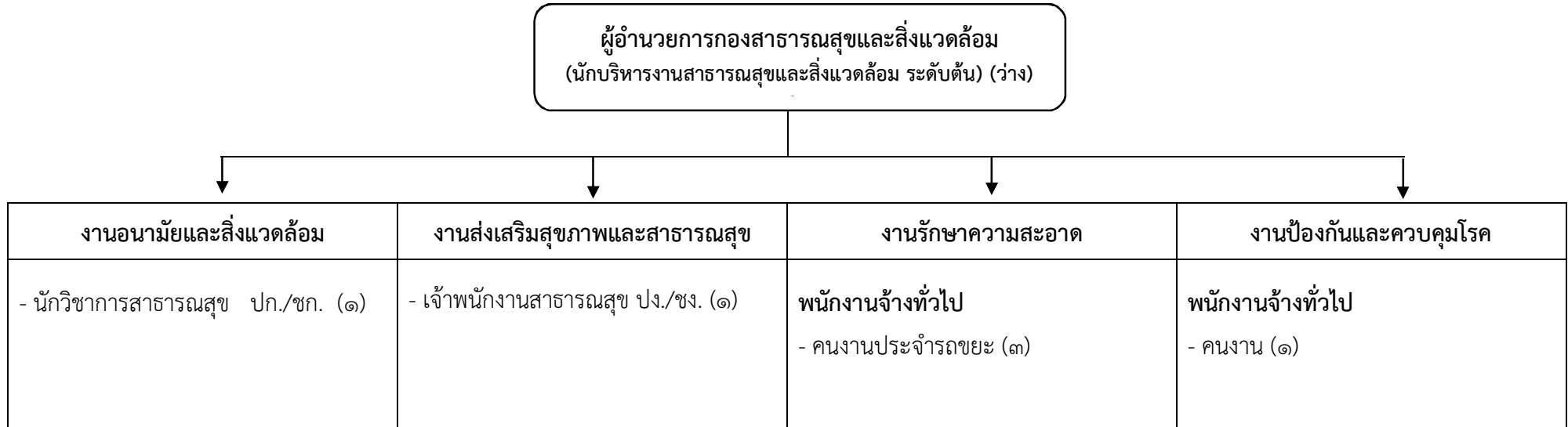
ระดับ	ทั่วไป			วิชาการ				อำนวยการท้องถิ่น			พนักงานส่วนตำบล	ลูกจ้างประจำ	พนักงานจ้าง	รวม
	ปจ.	ชง.	อส.	ปก.	ชก.	ชพ.	ชช.	ต้น	กลาง	สูง				
จำนวน (คน)	-	-	-	๑	๒	-	-	๑	-	-	๔	๑	๒	๗

## โครงสร้างกรอบอัตรากำลังกองช่าง



ระดับ	ทั่วไป			วิชาการ				อำนวยการท้องถิ่น			พนักงานส่วนตำบล	ลูกจ้างประจำ	พนักงานจ้าง	รวม
	ปง.	ชง.	อส.	ปก.	ชก.	ชพ.	ชช.	ต้น	กลาง	สูง				
จำนวน (คน)	-	-	๒	-	-	-	-	๑	-	-	๓	-	๒	๕

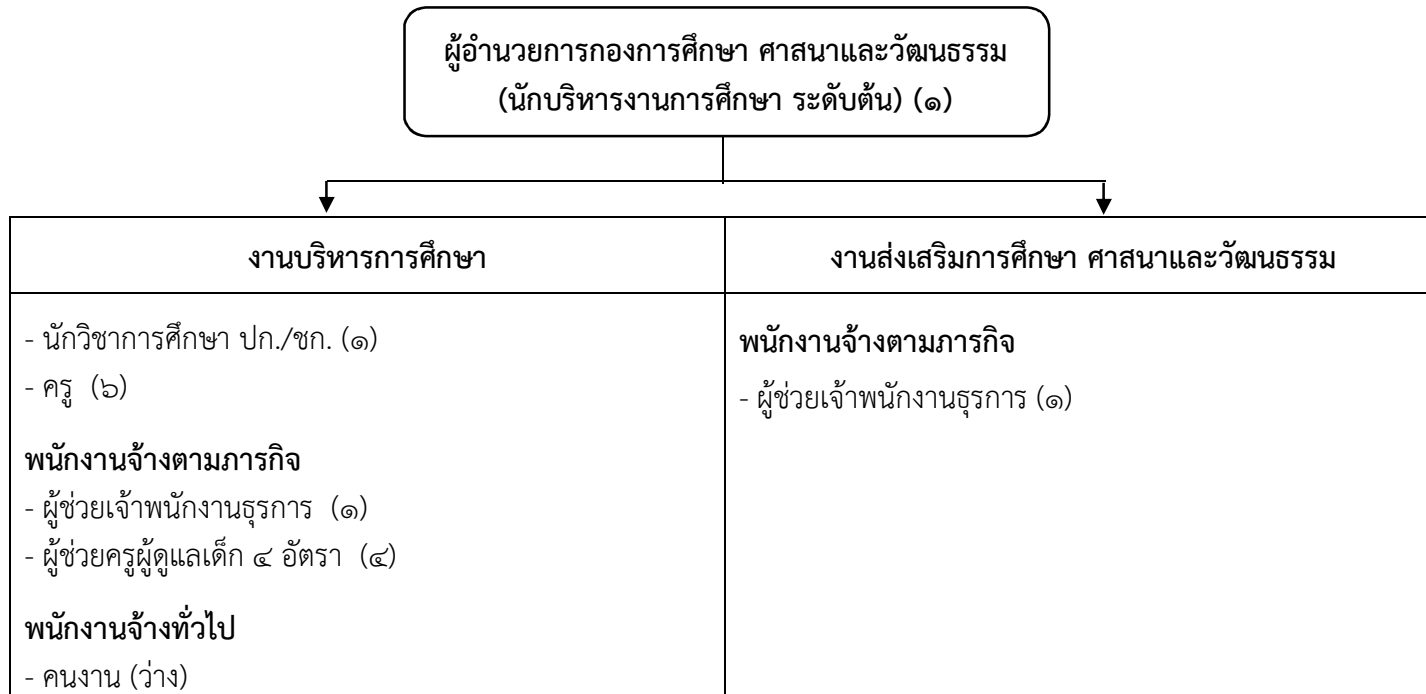
## โครงสร้างกรอบอัตรากำลังกองสาธารณสุขและสิ่งแวดล้อม



ระดับ	ทั่วไป			วิชาการ				อำนวยการท้องถิ่น			พนักงานส่วนตำบล	ลูกจ้างประจำ	พนักงานจ้าง	รวม
	ปง.	ชง.	อส.	ปก.	ชก.	ชพ.	ชช.	ต้น	กลาง	สูง				
จำนวน (คน)	-	๑	-	๑	-	-	-	-	-	-	๒	-	๔	๖



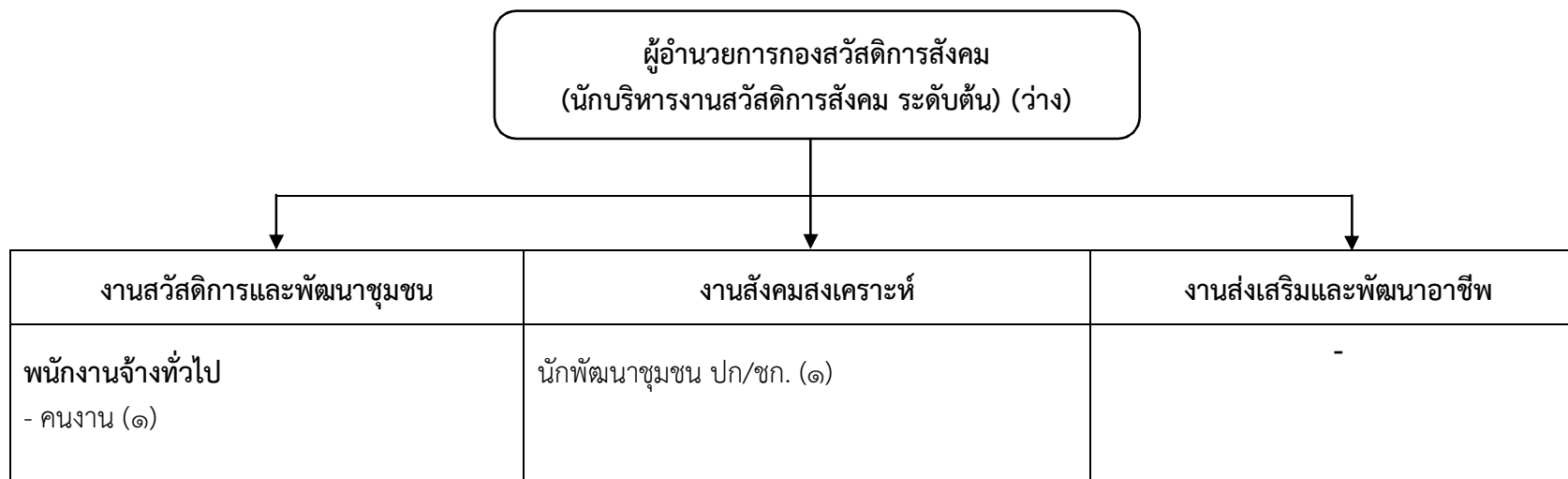
โครงสร้างกรอบอัตรากำลังกองการศึกษา ศาสนาและวัฒนธรรม



ระดับ	ทั่วไป			วิชาการ				อำนวยการท้องถิ่น			พนักงานส่วนตำบล	ลูกจ้างประจำ	พนักงานจ้าง	รวม
	ปง.	ชง.	อส.	ปก.	ชก.	ชพ.	ชช.	ต้น	กลาง	สูง				
จำนวน (คน)	-	-		-	๑	-	-	๑	-	-	๒	-	๒	๔

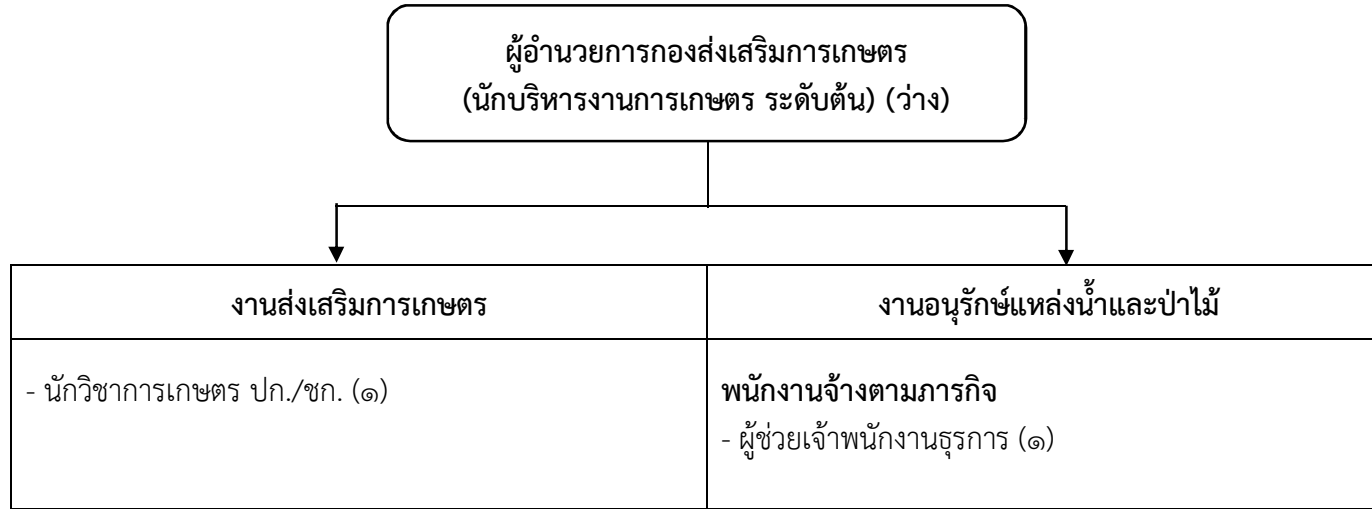
ระดับ	ครูผู้ช่วย	ครู (ค.ศ.๑)	ครู				พนักงานครู อบต.	พนักงานจ้าง	รวม
			ชก. (ค.ศ.๒)	ชพ. (ค.ศ.๓)	ชช. (ค.ศ.๔)	ชชพ. (ค.ศ.๕)			
จำนวน (คน)	-	-	๖	-			๖	๔	๑๐

## โครงสร้างกรอบอัตรากำลังกองสวัสดิการสังคม



ระดับ	ทั่วไป			วิชาการ				อำนวยการท้องถิ่น			พนักงานส่วนตำบล	ลูกจ้างประจำ	พนักงานจ้าง	รวม
	ปง.	ชง.	อส.	ปก.	ชก.	ชพ.	ชช.	ต้น	กลาง	สูง				
จำนวน (คน)	-	-	-	-	๑	-	-	-	-	-	๑	-	๑	๒

โครงสร้างกรอบอัตรากำลังกองส่งเสริมการเกษตร



ระดับ	ทั่วไป			วิชาการ				อำนวยการท้องถิ่น			พนักงานส่วนตำบล	ลูกจ้างประจำ	พนักงานจ้าง	รวม
	ปง.	ชง.	อส.	ปก.	ชก.	ชพ.	ชช.	ต้น	กลาง	สูง				
จำนวน (คน)	-	-	-	๑	-	-	-	-	-	-	๑	-	๑	๒



